



IL PPP E IL RUOLO DEL SOGGETTO REALIZZATORE

Ing. Mauro Arici

mauro.arici@myrthapools.com

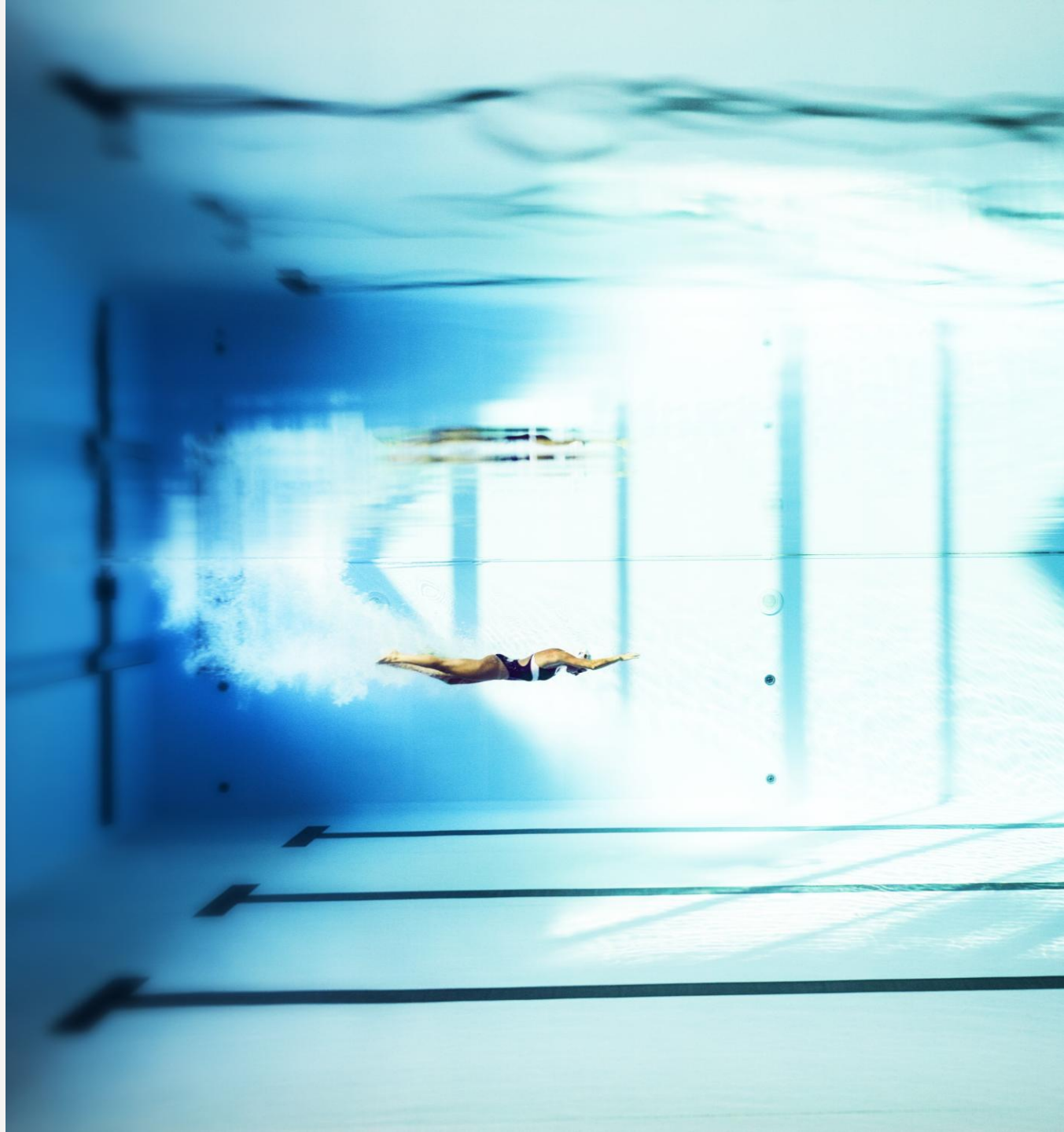
+39 347 41 78 563



STORIA & ESPERIENZA

MADE IN ITALY nel mondo

TECNOLOGIA



LA NOSTRA STORIA & ESPERIENZA

1961

A&T Europe viene **fondata** a Castiglione d/St (Mn).

1977

Viene **acquisito** il **brevetto** della tecnologia **Myrtha**.

1979

L'Azienda **installa il primo scivolo** per parchi acquatici in Italia.

1987

L'Azienda **realizza la prima piscina temporanea da competizione** per un evento internazionale, i Campionati Europei di Strasburgo

1996



L'Azienda fa il suo ingresso nel mondo olimpico realizzando la **piscina per le Olimpiadi del centenario di Atlanta**.

1997

L'Azienda introduce la **tecnologia RenovAction** per la ristrutturazione di vecchie piscine.

2000

L'apertura della **prima filiale americana**, in Florida, corona il successo internazionale.

2008



Myrtha Pools è alla sua seconda Olimpiade a **Pechino**.

2009

Myrtha Pools diventa **partner World Aquatics** (ex FINA) e fornisce le piscine per i Mondiali di nuoto a Roma.

2012



Giunta alla sua terza sfida Olimpica, l'Azienda costruisce **7 piscine per i Giochi Olimpici di Londra**.

2015

I grandi progetti per l'Alhondiga e SLS Brickell in collaborazione con Philippe Stark, consacrano il **successo nel settore resort e hotel**.

2016



Realizzazione di **18 piscine per le Olimpiadi di rio de Janeiro**.

2019

Marriott International sceglie la tecnologia **Myrtha** per i suoi hotel in tutto il mondo.

2021



L'Azienda partecipa ai **Giochi Olimpici di Tokyo**.

2023

Fukuoka 2023: l'Azienda partecipa ai Mondiali di nuoto con **5 piscine temporanee**.

2023

Inizia la costruzione del **primo Parco Surf Myrtha: 02 Surftown** a Monaco di Baviera.

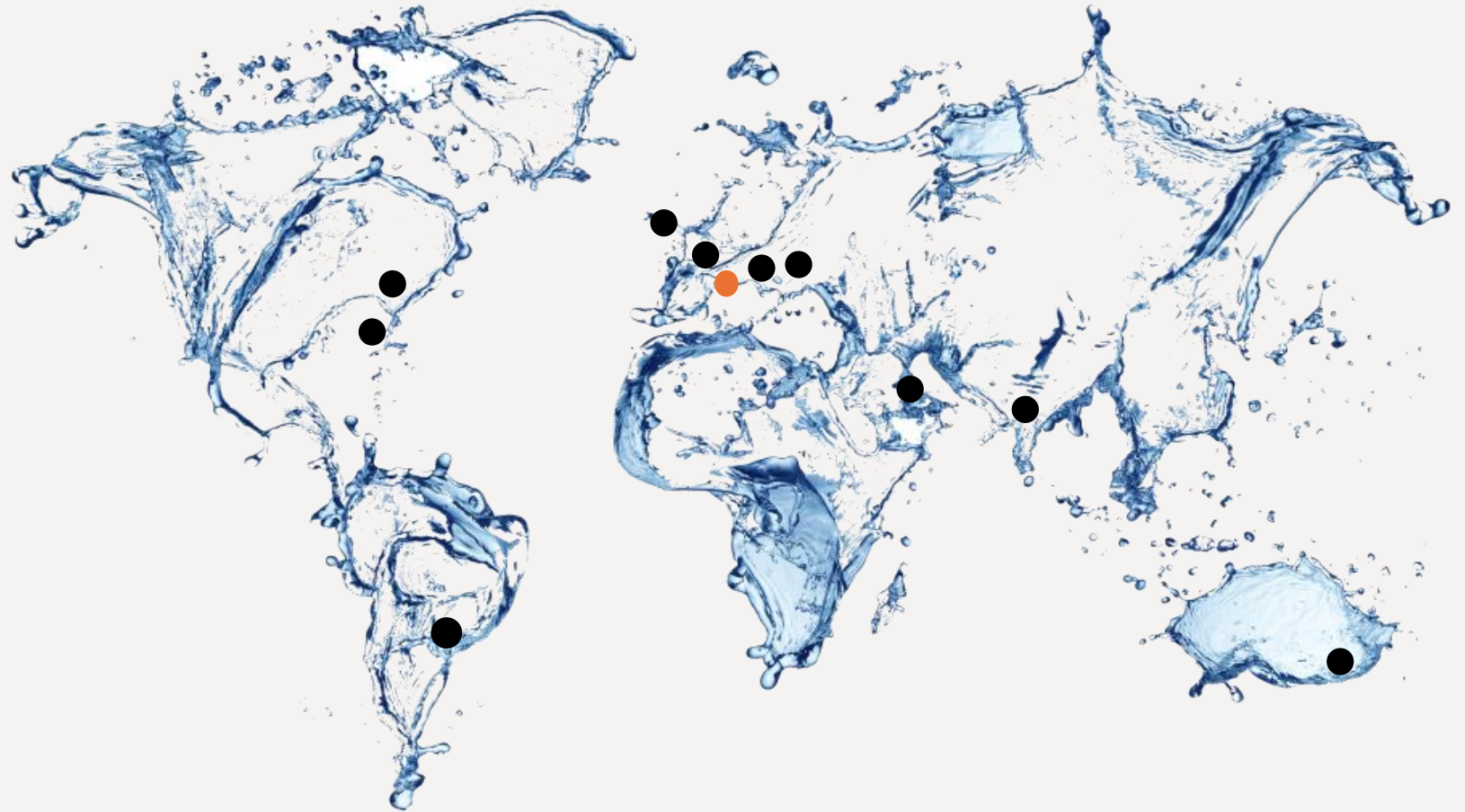
2024



Myrtha Pools è **Supporteur Officiel delle Olimpiadi e Paralimpiadi di Parigi 2024** con la **realizzazione di 24 piscine**.

**MORE
TO COME**

MADE IN ITALY nel mondo



- MYRTHA POOLS USA INC.
- MYRTHA POOLS SWITZERLAND S.A.
- MYRTHA CONTRACTING USA INC
- WELLNESS SPECIALIST S.R.L.
- MYRTHA POOLS BRASIL

- MYRTHA POOLS SOUTH EAST EUROPE DOO
- MYRTHA POOLS INDIA PRIVATE LIMITED
- MYRTHA POOLS MIDDLE EAST
- MYRTHA UK
- MYRTHA AUSTRALIA

TECNOLOGIA MYRTHA

Myrtha è una tecnologia unica al mondo, composta da elementi modulari in acciaio inox, laminati con una speciale membrana in PVC.

Materiali e struttura della vasca garantiscono perfetta impermeabilizzazione, flessibilità progettuale, rapidità d'installazione, lunga durata e resistenza a qualsiasi condizione atmosferica.



TECNOLOGIA RENOVATION

La **tecnologia RenovAction** rappresenta il sistema più completo per il recupero strutturale delle vasche esistenti.

Viene progettato un intervento personalizzato, che prevede l'utilizzo di **pannelli modulari in acciaio inossidabile**, rivestiti internamente da una speciale **membrana in PVC** e studiati per aderire in modo stabile alle superfici esistenti.

L'installazione avviene quindi **senza demolire le pareti o il fondo della vasca**: i pannelli vengono fissati alla struttura esistente creando una nuova superficie impermeabile e altamente resistente. Questo sistema permette di correggere eventuali difetti geometrici, ripristinare la funzionalità e garantire un'impermeabilizzazione uniforme e durevole, eliminando i problemi tipici dei rivestimenti tradizionali soggetti a infiltrazioni o distacchi.



TECNOLOGIA SKIN

Myrtha Skin è la nuova tecnologia sviluppata da Myrtha Pools per ampliare le possibilità di ristrutturazione. Pensata per quei contesti in cui la struttura della vasca è ancora solida, ma le superfici interne mostrano segni di usura, Myrtha Skin permette di **rinnovare il rivestimento senza intervenire sulla parte strutturale**.

Il materiale utilizzato assicura un'**impermeabilizzazione continua** e stabile nel tempo, grazie alla sua composizione multistrato e alla capacità di **compensare piccole irregolarità del supporto**.

La tecnologia Skin consente inoltre di aggiornare rapidamente l'aspetto estetico della vasca, grazie alla disponibilità di **diverse finiture** e tonalità, garantendo al contempo una superficie piacevole al tatto e resistente all'usura, ai prodotti chimici e agli sbalzi termici.

CARATTERISTICHE TECNICHE

Spessore lamiera: 1 mm (0.5 mm AISI) 441 LI
acciaio inox + 0.5 mm Myrtha PVC

Larghezza rotolo: 1 m, 1.25 m oppure 1.30 m

Lunghezza rotolo: fino a 25 m

Peso: 120 kg per rotoloda 25x1 m

Colore: bianco

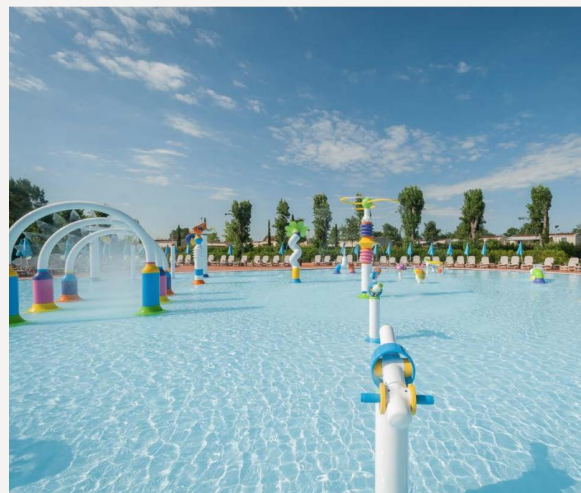
TRASFORMAZIONE VASCHE ESISTENTI

Myrtha è in grado di **ripensare profondamente** la funzione e il design delle vasche esistenti, creando nuovi scenari d'uso senza demolizioni invasive.

Che si tratti di riqualificare un impianto turistico all'aperto o di aggiornare un grande centro sportivo, ogni intervento parte da un'analisi tecnica approfondita: geometrie, struttura, finiture, funzionalità attuali e desiderate.

Da qui nasce un **nuovo concept progettuale**, pensato per interpretare le esigenze del cliente, ridefinendo le geometrie e gli spazi di utilizzo, **integrando nuove funzioni** (leisure, wellness, sport),

Il risultato non è una semplice ristrutturazione, ma una **nuova identità per l'impianto**, costruita intorno ai bisogni del cliente e alle aspettative dei suoi utenti.



PPP STAKEHOLDERS

**PUBBLICA
AMMINISTRAZIONE**



Soggetto FINANZIATORE

Soggetto REALIZZATORE

Soggetto GESTORE

PROGETTISTA indicato

PARTE PRIVATA



APPROCCIO D'INSIEME

The diagram consists of two main sections. The left section is headed 'SOGGETTO REALIZZATORE' and contains a list of five bullet points. The right section is headed 'PRESENZA SOGGETTO GESTORE' and contains a list of four bullet points. A vertical line is positioned to the left of the 'SOGGETTO REALIZZATORE' header, and another vertical line is positioned to the right of the 'PRESENZA SOGGETTO GESTORE' header.

SOGGETTO REALIZZATORE

- KNOW-HOW E CORE BUSINESS
- TRASFERIMENTO TECNOLOGICO
- SCELTA DI PROGETTISTI SPECIALIZZATI
- FORMAZIONE DELLA SQUADRA E SELEZIONE DEL GESTORE
- RESPONSABILITÀ DELLA COSTRUZIONE

- VALUTAZIONE INIZIALE DEI CONTENUTI
- POSSIBILITÀ PER L'ENTE DI RICEVERE UN CANONE
- MANUTENZIONI ORDINARIE E STRAORDINARIE
- ALLOCAZIONE DEL RISCHIO DI DOMANDA
- ALTA QUALITÀ DEL SERVIZIO FORNITA

PRESENZA SOGGETTO GESTORE



SPECIALIZZAZIONE

UN PREREQUISITO FONDAMENTALE PER IL SUCCESSO DELL'OPERAZIONE

COMPETENZA TECNICA SPECIFICA

- Know-how su impianti complessi (trattamento acque, filtrazione, etc)
- Capacità di progettare, realizzare e mantenere garantendo efficienza e sicurezza.
- Conoscenza e rispetto delle stringenti normative (sanitarie, sicurezza, ambientali) fin dall'inizio.

EFFICIENZA IN OTTICA GESTIONALE E OPERATIVA

- Ottimizzazione dei costi elevati (energia, chimici, personale).

GESTIONE AVANZATA DEI RISCHI

- Identificazione precoce dei rischi specifici del settore (guasti, costi energetici, fluttuazioni domanda).
- Capacità di proporre soluzioni di mitigazione (tecniche, gestionali, contrattuali).
- Maggiore affidabilità per la gestione a lungo termine (fondamentale nei PPP), riducendo rischi per l'ente pubblico.

CAPACITÀ DI INNOVAZIONE

- Accesso e adozione delle ultime tecnologie (filtrazione, cogenerazione, risparmio energetico/idrico).
- Miglioramento delle performance ambientali ed economiche nel lungo periodo.

QUALITÀ SUPERIORE DEL SERVIZIO

- Maggiore attenzione alla qualità percepita dall'utente
- Focus sulla soddisfazione complessiva degli utenti, cruciale per il successo dell'impianto.



SPECIALIZZAZIONE

La mancanza di specializzazione può portare a **errori progettuali costosi, inefficienze gestionali, sottovalutazione dei rischi, difficoltà nel reperire finanziamenti, scarsa qualità del servizio** e, in ultima analisi, al **fallimento dell'operazione** di PPP, con **conseguenze negative** sia per l'ente pubblico (mancata erogazione del servizio, costi imprevisti) sia per la collettività.

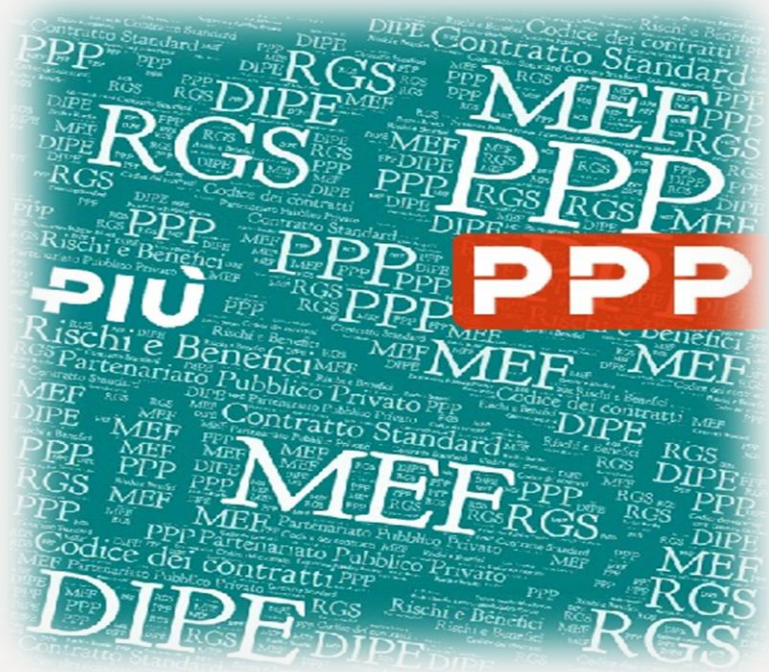
Per l'ente pubblico, selezionare un partner privato con comprovata specializzazione nel settore specifico (progettazione, costruzione, e gestione di impianti natatori) è quindi **una delle chiavi principali per assicurare la buona riuscita** e la sostenibilità a lungo termine del progetto di PPP.

La specializzazione dunque non è solo un valore aggiunto, ma una condizione essenziale per costruire, far funzionare e mantenere un impianto sportivo in un contesto PPP.

Non si tratta solo di costruire una piscina, ma di **garantire che funzioni bene per decenni**.

I VANTAGGI DEL PPP

In caso di Leasing rispetto ad altre procedure di partenariato



- Economia di Procedura - Unica procedura di gara per selezionare progettista, costruttore, gestore e finanziatore (ATI)
- Migliore qualificazione della compagine PRIVATA
- Rispetto dei tempi - E' nell'interesse della società di leasing che inizierà ad incassare i canoni dopo la consegna del bene
- Rispetto dei costi
- Consegna dell'opera funzionante «chiavi in mano»
- Inizio pagamenti dopo il collaudo
- Minori ricorsi durante la procedura
- Sicurezza della disponibilità dell'opera e tempestività della finanza
- Trasferimento dei rischi

CASTEL
GOFFREDO (MN)



ABBIATEGRASSO
(MI)



VILLAFRANCA (VR)

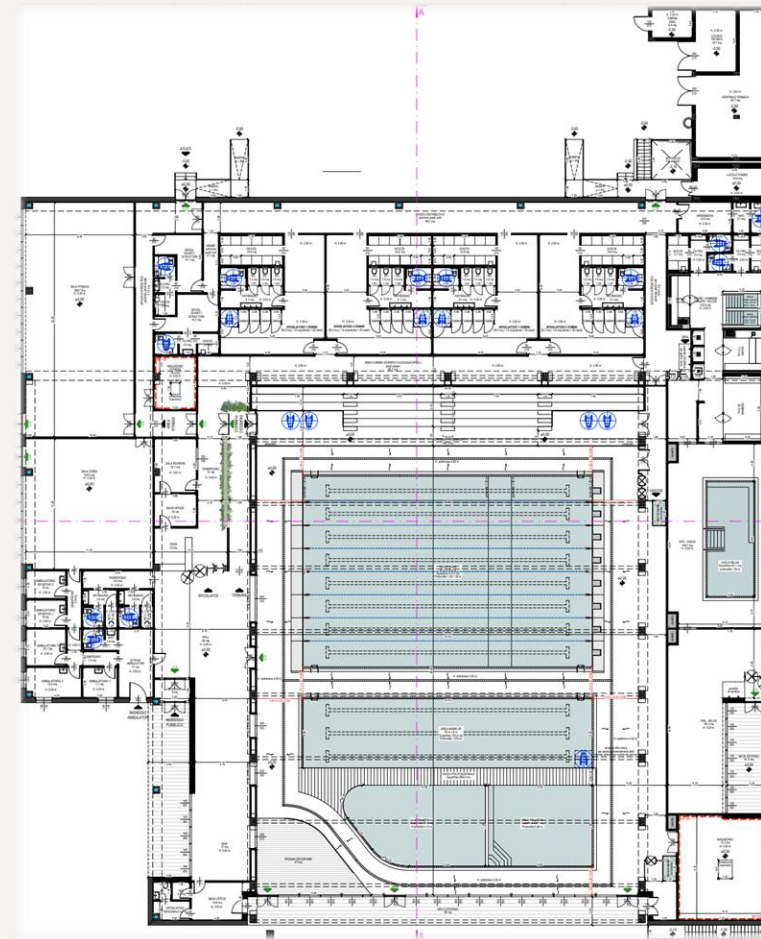
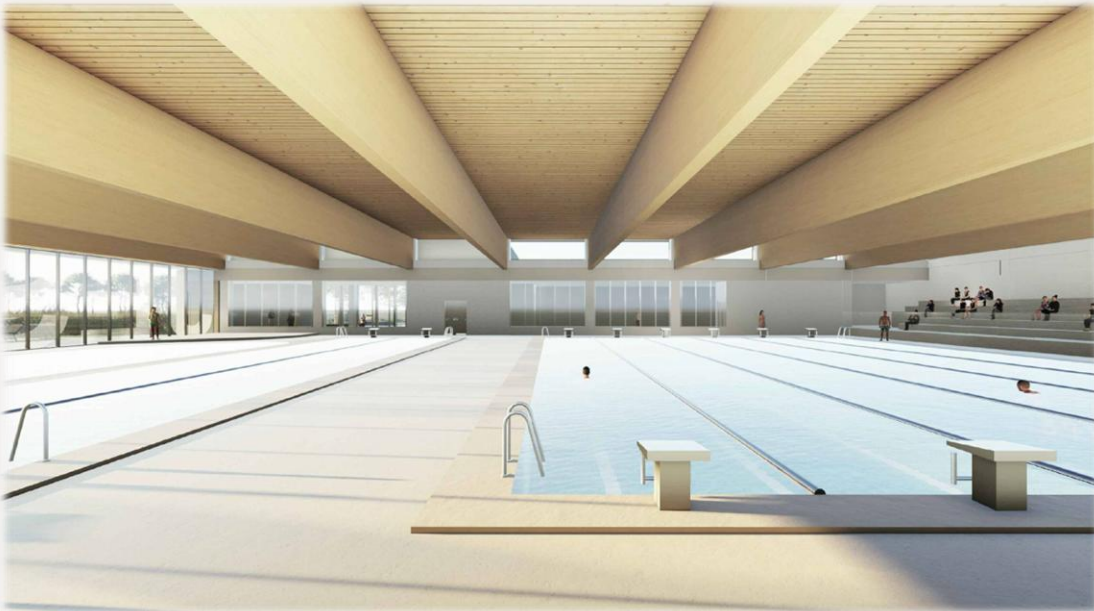




SERIATE (BG)

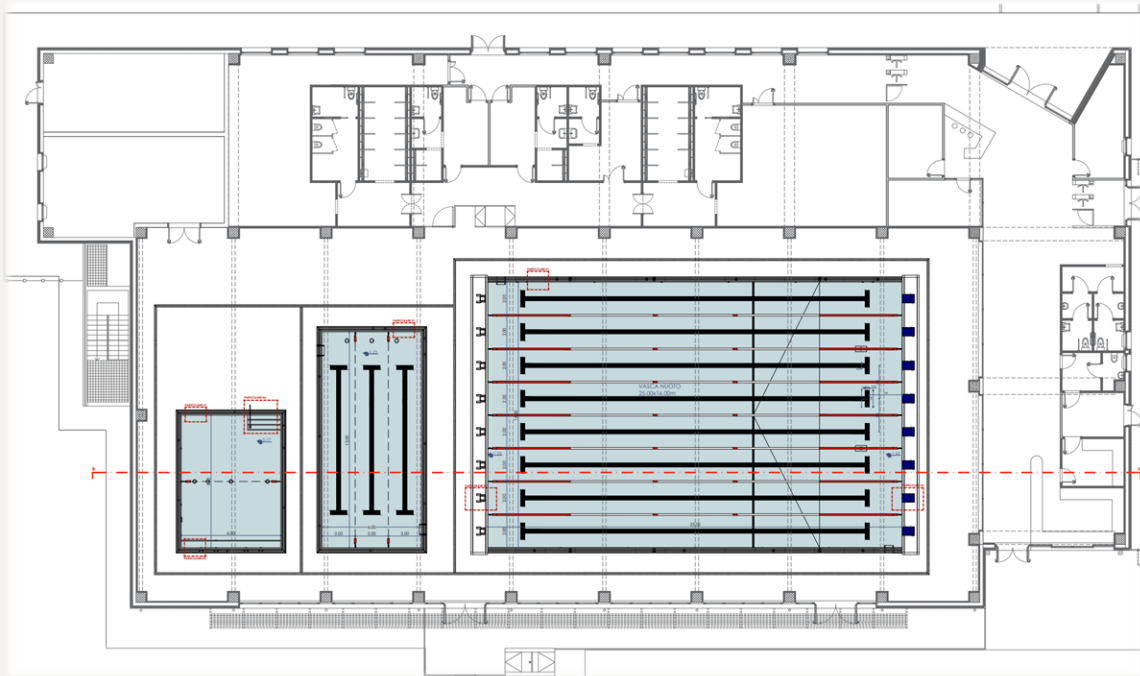
IN CORSO
ITALCEMENTI (BG)



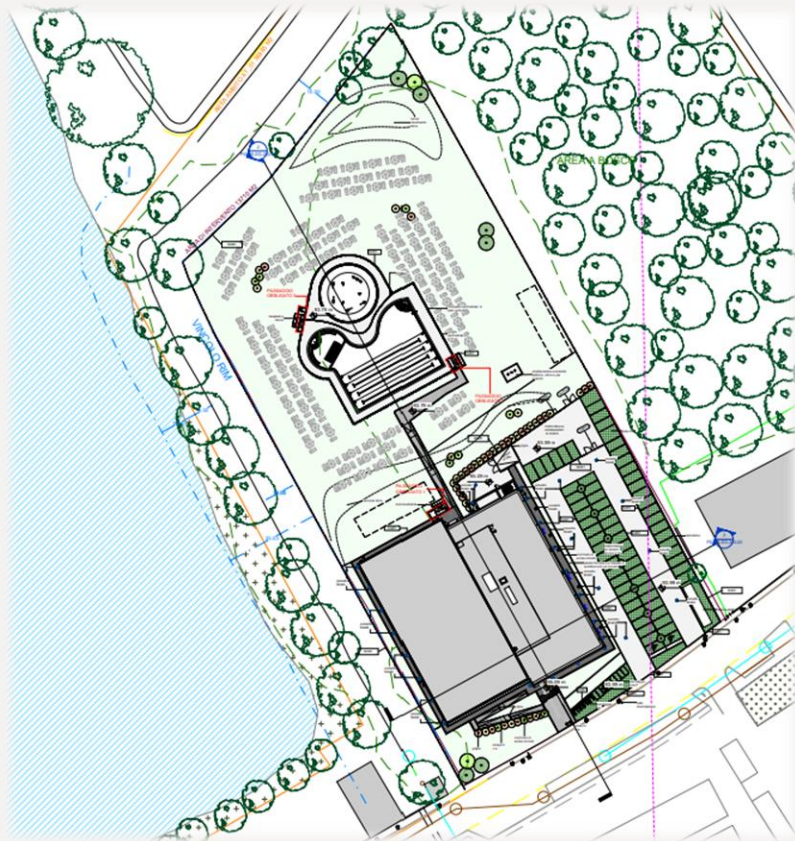


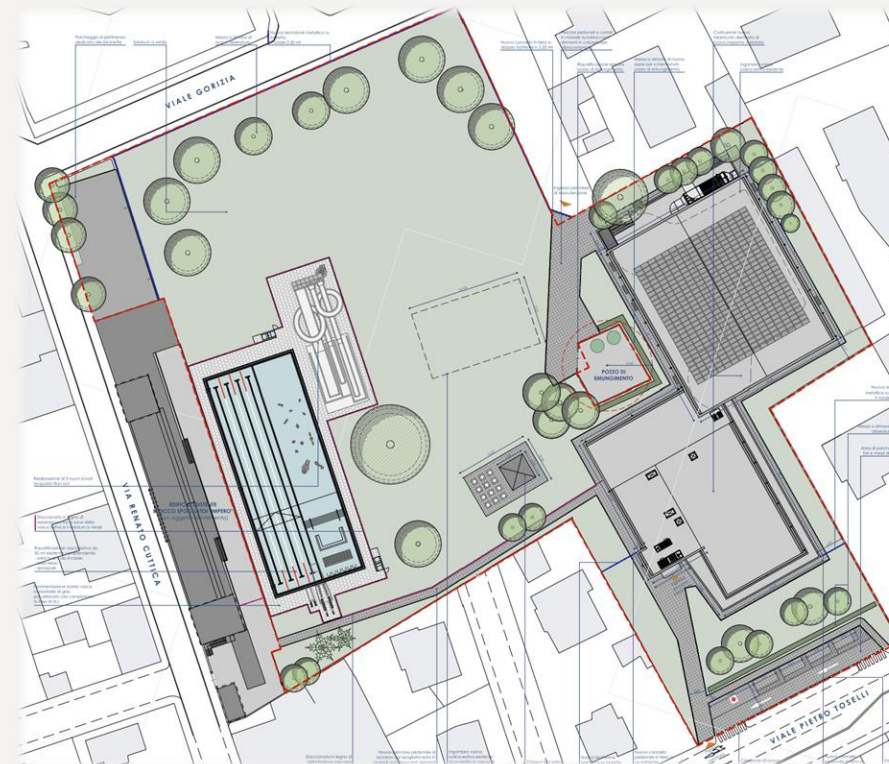
JESOLO (VE)
IN CORSO

IN CORSO
CESANO
BOSCONI (MI)



IN CORSO
SAN GIULIANO (MI)






LEGNANO (MI)
IN CORSO



DESENZANO (BS)
IN CORSO



La vera sfida è unire il design
e il Made in Italy all'aspetto
più funzionale e ingegneristico

Roberto Colletto
AD MYRTHA POOLS